

المؤشرات الأسبوعية
الأسبوع الممتد من 20 إلى 26 يونيو 2019

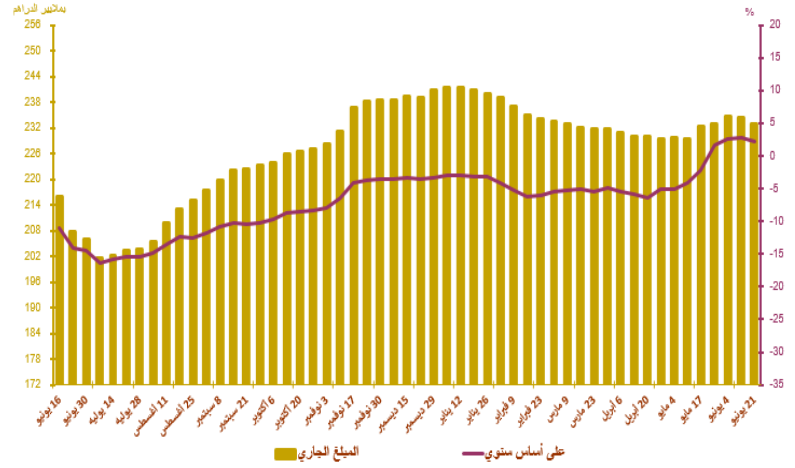
صافي الاحتياطيات الدولية

التطور بملايير الدراهم و بعدد أشهر الواردات من السلع والخدمات

Δ%					المبلغ الجاري في *
18/06/22	18/12/31	19/05/31	19/06/14	19/06/21	
2,2%	1,0%	-0,8%	-0,6%	233,0	صافي الاحتياطيات الدولية

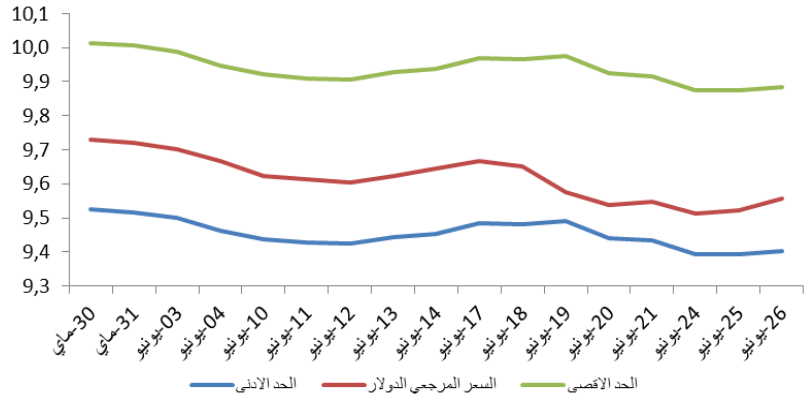
*بملايير الدراهم

صافي الاحتياطيات الدولية	ماي 2018	مارس 2019	أبريل 2019	ماي 2019
صافي الاحتياطيات الدولية ممثلة بعدد أشهر واردات السلع والخدمات	5 أشهر و 11 يوم	5 أشهر	5 أشهر و 3 أيام	5 أشهر و 5 أيام



أسعار الصرف

19/06/26	19/06/25	19/06/24	19/06/21	19/06/20	19/06/19	
						السعر المرجعي
10,8610	10,8340	10,8400	10,7950	10,7810	10,7310	الأورو
9,5557	9,5212	9,5138	9,5469	9,5376	9,5765	الدولار الأمريكي
						عملية المزايدة
						طبيعة العملية
						العملة
						المبلغ*
						(S/ درهم) السعر المتوسط

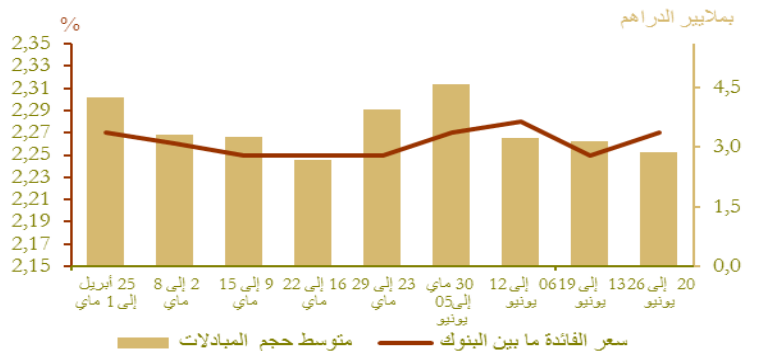


السوق القائمة ما بين البنوك

سعر الفائدة وحجم المبادلات

الأسبوع الممتد من 19/06/20 إلى 19/06/26	الأسبوع الممتد من 19/06/13 إلى 19/06/19	
2,27	2,25	سعر الفائدة ما بين البنوك
2 882,80	3 155,60	متوسط حجم المبادلات*

*بملايين الدراهم



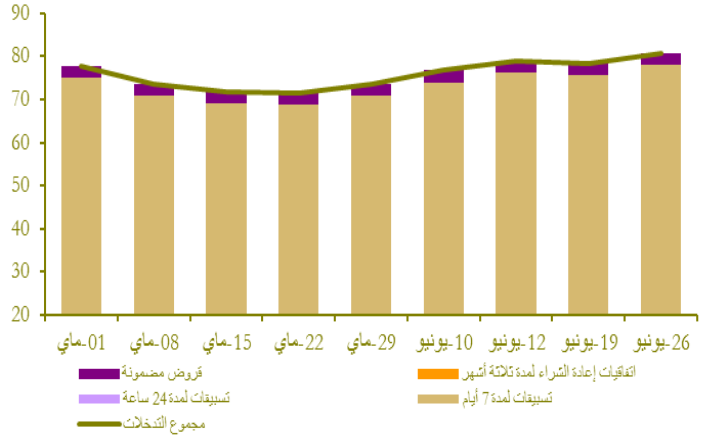
السوق النقدية

تدخلات بنك المغرب*

الأسبوع المبتدئ في 19/06/20 و المنتهي في 19/06/26 (*)	الأسبوع المبتدئ في 19/06/13 و المنتهي في 19/06/19 (*)	
80 700	78 370	تدخلات بنك المغرب
80 700	78 370	تسهيلات بمبادرة من بنك المغرب
78 000	75 670	- تسبيقات لمدة 7 أيام
-	-	- عمليات سحب السيولة لمدة 7 أيام
-	-	- عمليات السوق المفتوحة
-	-	- مبادلات الصرف
-	-	- اتفاقيات إعادة الشراء (3 أشهر)
2 700	2 700	قروض مضمونة -
-	-	تسهيلات بمبادرة من البنوك
-	-	- تسبيقات لمدة 24 ساعة
-	-	- تسهيلة الإيداع لمدة 24 ساعة
نتائج التسبيقات لمدة 7 أيام بناء على طلب العروض 19/06/26*		
78 000		المبلغ المكتتب

* بملايين الدراهم

بملايين الدراهم

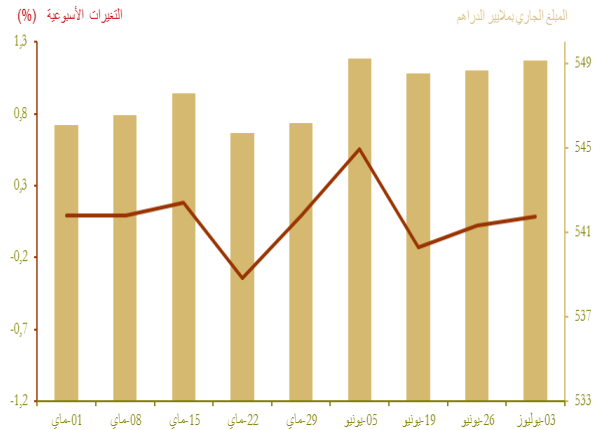


سوق الأذونات بالمزايدة

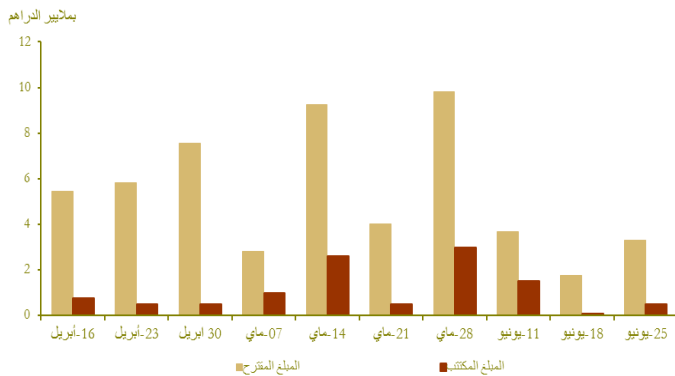
المبلغ الجاري لأذونات الخزينة

الأذونات بالمزايدة ليوم 25 يونيو		التسديدات* من 27 يونيو إلى 3 يوليوز	الأجل
سعر الفائدة	سعر الفائدة		
			13 أسبوعا
			26 أسبوعا
			52 أسبوعا
			سنتان
			5 سنوات
			10 سنوات
			15 سنة
			20 سنة
			30 سنة
4,31	500		المجموع
	500		

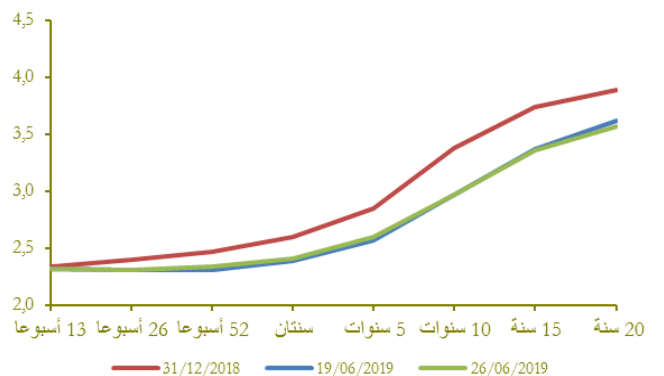
* بملايين الدراهم



نتائج عمليات المزايدة



منحنى أسعار الفائدة في السوق الثانوية

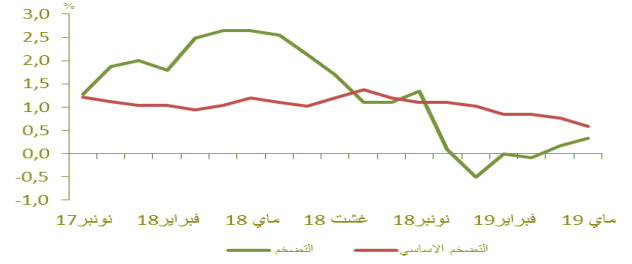


التضخم

تطور التضخم على أساس سنوي (%)

Δ (%)			
ماي 19 / ماي 18	ابريل 19 / ابريل 18	ماي 19 / ابريل 18	
0,3	0,2	0,7	مؤشر أسعار الاستهلاك*
0,6	0,8	0,2	مؤشر التضخم الأساسي**

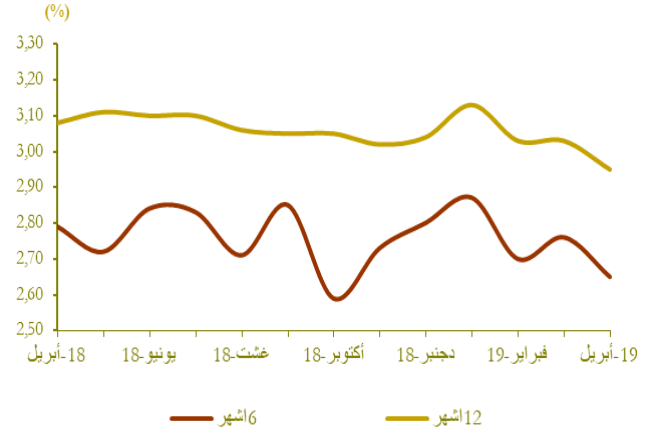
المصدر: (*) المندوبية السامية للتخطيط.
(**) بنك المغرب.



أسعار الفائدة

أسعار الفائدة الدائنة

التصف الاول من 2019	التصف الثاني من 2018	أسعار الفائدة الدائنة (%)
1,94	1,88	الحسابات على الدفاتر (سعر الفائدة الأدنى)



أبريل 19	مارس 19	فبراير 19	أسعار الفائدة الدائنة (%)
2,65	2,76	2,70	ودائع ستة أشهر
2,95	3,03	3,03	ودائع اثنا عشر شهرا
فصل 1- 19	فصل 4- 18	فصل 3- 18	أسعار الفائدة المدبنة (%)
4,89	5,06	5,35	المجموع
5,60	5,68	5,79	قروض للأفراد
4,70	4,90	4,85	قروض الإسكان
6,41	6,45	6,32	قروض الاستهلاك
4,68	4,90	5,18	قروض الشركات
حسب الهدف الاقتصادي			
4,54	4,82	5,15	تسهيلات الخزينة
4,67	4,82	4,90	قروض التجهيز
5,61	6,14	5,85	قروض العقار
حسب حجم الشركة			
5,57	5,90	5,93	الشركات الصغيرة جدا والصغيرة والمتوسطة
4,42	4,57	4,67	الشركات كبيرة

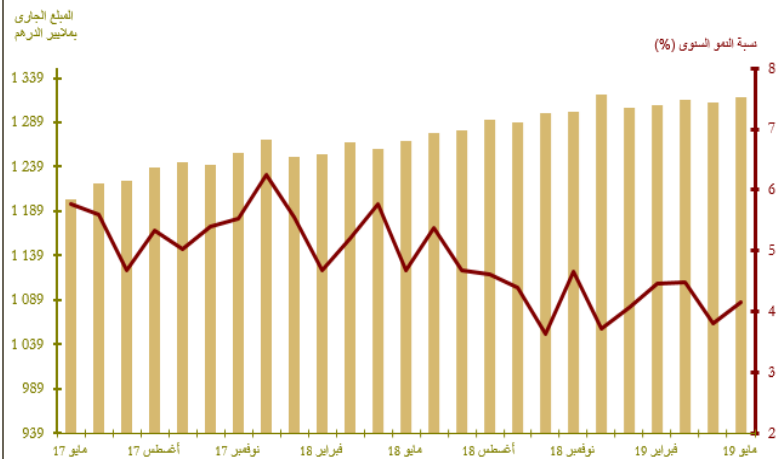
المصدر: البيانات الواردة في البحث الفصلي الذي ينجزه بنك المغرب لدى النظام البنكي

مجمعات النقد والتوظيفات السائلة

تطور المجموع 3م

Δ (%)		المبلغ الجاري* في نهاية ماي 2019	
ماي 19	ماي 18		
8,8	1,5	240,5	العملة الائتمانية
3,7	0,4	611,1	العملة الكتابية
5,1	0,7	851,6	1م
3,8	0,5	161,9	التوظيفات تحت الطلب (2م-1م)
4,9	0,7	1 013,5	2م
0,7	-0,3	303,2	أصول نقدية أخرى (3م-2م)
3,9	0,4	1 316,7	3م (الكتلة النقدية)
8,1	-0,0	715,9	مجمع التوظيفات السائلة
2,7	1,2	235,0	صافي الاحتياطيات الدولية
2,8	5,1	27,1	صافي الأصول الأجنبية لمؤسسات الإيداع الأخرى
7,3	-0,0	198,9	الديون الصافية على الحكومة المركزية
4,6	0,5	1 032,6	القروض المقدمة للاقتصاد

*بملايير الدرهم

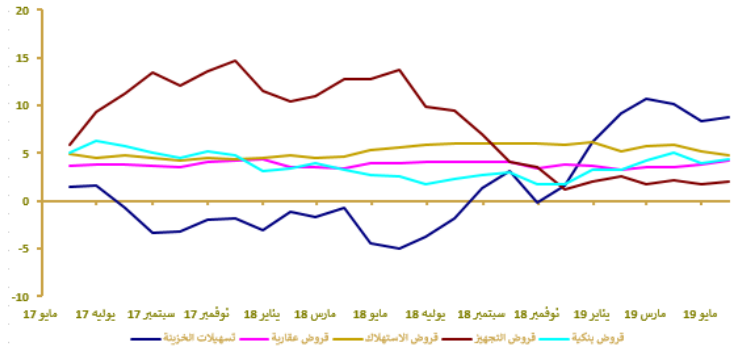


توزيع القرض البنكي حسب الغرض الاقتصادي

تطور القرض البنكي حسب الغرض الاقتصادي (على أساس سنوي بالنسبة المئوية)

Δ (%)		المبلغ الجاري* في نهاية ماي 2019	
ماي 19 ماي 18	ماي 19 ابريل 19		
8,7	0,1	176,3	تسهيلات الخزينة
4,2	0,8	273,4	قروض العقار
4,8	0,8	55,4	قروض الاستهلاك
2,1	0,6	175,7	قروض التجهيز
2,6	2,1	121,1	ديون مختلفة على الزبناء
3,7	-0,6	67,7	ديون معلقة الأداء
4,4	0,7	869,7	القرض البنكي
4,2	1,1	757,7	القروض للقطاع الغير مالي

*بملايين الدراهم



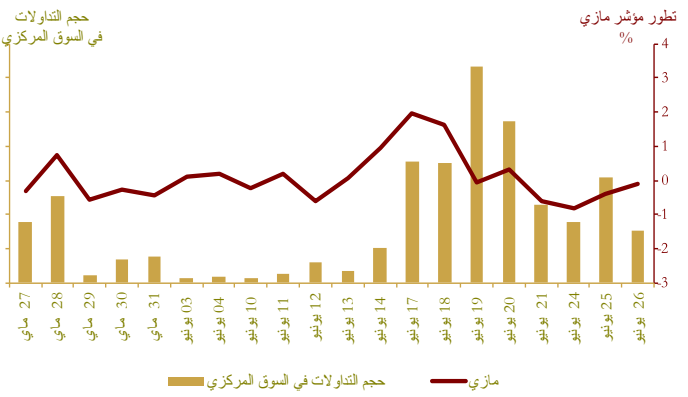
مؤشرات بورصة القيم

تطور مؤشر مازي وحجم التداولات

Δ (%)			الأسبوع المبتدئ في		مؤشر مازي
			2019/06/20	2019/06/13	
			وفي المنتهى	وفي المنتهى	الحجم* المتوسط لتداولات
2019/06/26	2019/06/26	2019/06/26	2019/06/26	2019/06/19	الأسبوع
2018/12/31	2019/05/24	2019/06/19			الرسلة*
-0,64	1,84	-1,54	11291,82	11467,92	
-	-	-	759,01	1667,74	
-0,64	2,60	-1,01	578449,09	584358,14	

* بملايين الدراهم

المصدر: بورصة الدار البيضاء



المالية العمومية

وضعية الخزينة*

Δ (%)	يناير-ابريل 2019	يناير-ابريل 2018	
6,3	88 510	83 289	المداخل العادية**
5,1	83 318	79 243	منها الموارد الجبائية
3,8	109 280	105 275	التفقات الإجمالية
3,9	104 012	100 068	التفقات الإجمالية (دون احتساب المقاصة)
1,2	5 268	5 207	المقاصة
3,4	79 488	76 865	التفقات العادية (دون احتساب المقاصة)
-0,2	36 054	36 121	الأجور
11,6	23 963	21 469	السلع والخدمات الأخرى
3,3	10 965	10 618	فوائد الدين
-1,8	8 506	8 657	التحويلات للجماعات الترابية
	3 754	1 217	الرصيد العادي
5,7	24 524	23 203	نفقات الاستثمار
	11 060	7 260	رصيد الحسابات الخاصة للخزينة
	-9 710	-14 726	فائض (+) أو عجز (-) الميزانية
	1 255	-4 108	الرصيد الأولي***
	-9 528	-3 152	تغير النفقات قيد الأداء
	-19 238	-17 878	عجز أو فائض التمويل
	-3 312	4 164	التمويل الخارجي
	21 190	15 074	التمويل الداخلي

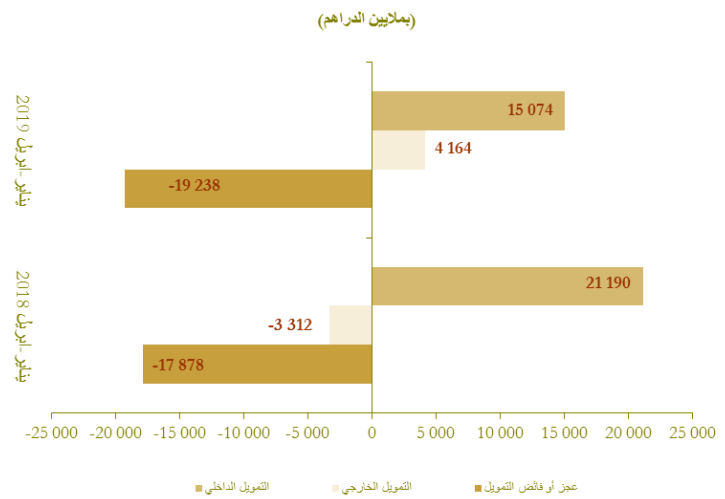
* بملايين الدراهم

** مع احتساب الضريبة على القيمة المضافة للجماعات الترابية

*** يمثل رصيد الميزانية دون احتساب تكاليف فوائد الديون

المصدر: وزارة الاقتصاد والمالية.

تمويل الخزينة*

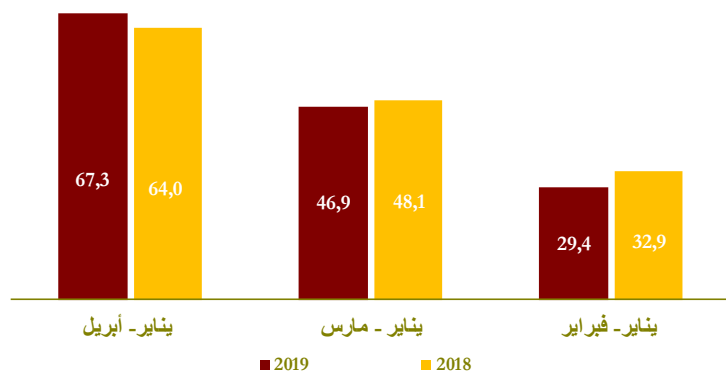


الحسابات الخارجية

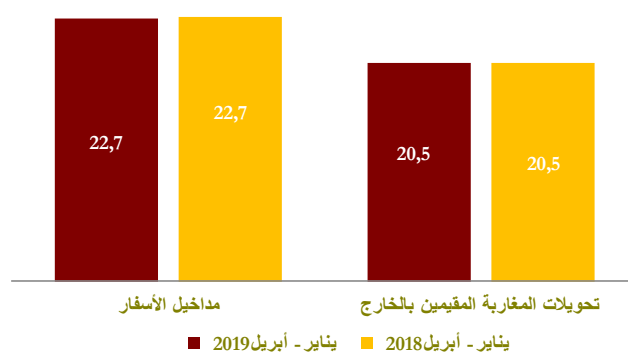
A (%)	المبالغ (بملايين الدراهم)		
	يناير - أبريل 2019 *	يناير - أبريل 2018	
4,5	100 372,0	96 084,0	الصادرات الإجمالية
0,3	27 245,0	27 169,0	صادرات قطاع السيارات
16,1	15 839,0	13 637,0	صادرات الفوسفاط ومشتقاته
4,7	167 636,0	160 118,0	الواردات الإجمالية
5,5	26 053,0	24 687,0	واردات المواد الطاقية
7,2	43 210,0	40 296,0	مواد التجهيز
0,8	36 218,0	35 942,0	السلع الاستهلاكية
5,0	67 264,0	64 034,0	العجز التجاري الإجمالي
	59,9	60,0	نسبة تغطية الصادرات للواردات (%)
1,5	22 671,0	22 328,0	مداخليل الأسفار
-2,9	20 520,0	21 139,0	تحويلات المغاربة المقيمين بالخارج
-23,3	5 829,0	7 600,0	تدفقات الاستثمارات الأجنبية المباشرة الصافية

* أرقام مؤقتة.
المصدر: مكتب الصرف.

تطور العجز التجاري (بملايين الدراهم)



تطور مداخليل الاسفار وتحويلات المغاربة المقيمين بالخارج (بملايين الدراهم)



الحسابات الوطنية

تطور الناتج الداخلي الإجمالي على أساس سنوي

Δ (%)	بملايين الدراهم		
	ف18-4 ف17-4	ف18-4	
2,9	252,0	245,0	الناتج الداخلي الإجمالي بالأسعار الثابتة
3,5	30,7	29,7	القيمة المضافة للقطاع الفلاحي
2,9	186,6	181,4	القيمة المضافة للقطاع غير الفلاحي
4,8	287,7	274,6	الناتج الداخلي الإجمالي بالأسعار الجارية

المصدر: المندوبية السامية للتخطيط.

